

# AUTOUR DE L'EXPOSITION

## ANIMATIONS

### > LES 19, 20 ET 21 JUIN

DE 10H À 12H ET DE 14H À 18H : Animation Malle de médiation sensorielle (accès en continu)

Public : Enfants, Adolescents, Adultes / Pas de jauge

### > EN JUILLET ET EN AOÛT

TOUS LES MARDIS (SAUF LE 14 JUILLET) :

À 10H30 : Atelier Le secret des marins (à partir de 8 ans)

DE 14H30 À 16H30 : Atelier origami

(Famille/Enfants)

TOUS LES MERCREDIS À 10H30 :

Visite contée (de 3 à 6 ans)

TOUS LES JEUDIS À 10H30 :

Atelier Empreinte de Poisson (Famille/Enfants)

LE 16/07 ET LE 13/08 DE 10H30 À 12H30 :

Atelier picot (ouvert aux débutants)

TOUS LES VENDREDIS À 10H30 :

Atelier maquette navale (construction de maquette de chalutier) (7-9 ans)

> PRIX PAR ATELIER : 5€ par personne

> JAUGE POUR TOUS LES ATELIERS : 10 personnes (hors atelier malle sensorielle des 19, 20 et 21 juin)

## CONFÉRENCES

> 03/06/2026, 18h : La langouste

> 11/06/2028, 18h : La sardine

> 09/07/2026, 11h : Le maquereau

> 23/07/2026, 11h : La langoustine, "l'or rose" du Pays bigouden

> 06/08/2026, 11h : Le thon

> 19/09/2026, 11h : La pêche d'aujourd'hui et de demain

> RÉSERVATION OBLIGATOIRE PAR TÉLÉPHONE OU MAIL



## HORAIRES D'OUVERTURE ET CONTACTS

### MUSÉE DE LA CONSERVERIE

JUIN / JUILLET / AOÛT :  
du mardi au dimanche  
de 10h à 12h et de 14h à 18h

SEPTEMBRE :  
du mardi au samedi  
de 10h à 12h et de 14h à 18h

### TARIFS DU MUSÉE

4,50€ (3,50€ tarif réduit)

### VISITE GUIDÉE

les samedis à 15h

8 impasse du Nord - Loctudy  
Tél. 02 98 98 83 99

[www.musee-conserverie-loctudy.bzh](http://www.musee-conserverie-loctudy.bzh)



MUSÉE DE LA CONSERVERIE  
EXPOSITION 2026

# DES ÉCAILLES, DES CARAPACES & DES HOMMES

LES TECHNIQUES DE PÊCHE  
EN CORNOUILLE ET LEURS ÉVOLUTIONS



MUSÉE DE LA CONSERVERIE

HORS LES MURS

PORT DE PLAISANCE / PLACE DE LA MAIRIE

THÉÂTRE DE VERDURE

SQUARE ESTELLE ET NOËL ARHAN

PORT DE PÊCHE

~ 20 JUIN - 31 OCTOBRE ~  
LOCTUDY

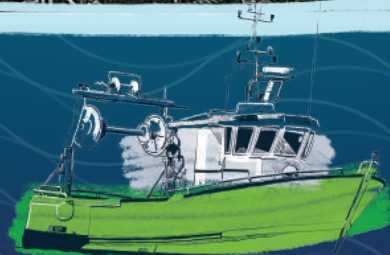
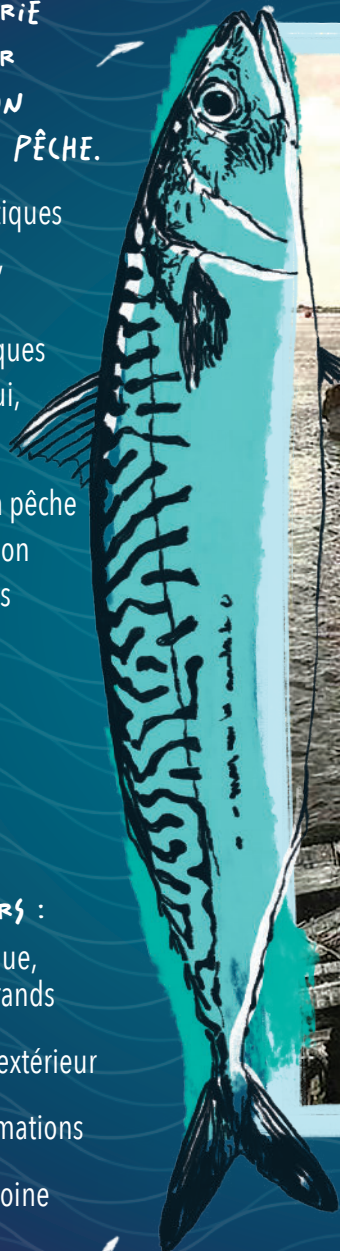
DU 20 JUIN AU 31 OCTOBRE 2026,  
LE MUSÉE DE LA CONSERVERIE  
VOUS INVITE À DÉCOUVRIR  
UNE NOUVELLE EXPOSITION  
CONSCRÉE À L'UNIVERS DE LA PÊCHE.

À travers cinq espèces emblématiques  
(sardine, thon, maquereau,  
langouste, langoustine),  
explorez l'évolution des techniques  
de pêche, d'hier à aujourd'hui,  
et les enjeux de demain.

En partenariat avec le Musée de la pêche  
de Concarneau, cette exposition  
met en valeur des collections  
hautement symboliques,  
enrichies de témoignages  
de professionnels locaux  
pour une immersion  
vivante et humaine.

**AU MUSÉE ET HORS LES MURS :**

- ✓ Parcours interactif et ludique,  
adapté aux petits comme aux grands
- ✓ Exposition photographique en extérieur
- ✓ Visites guidées, ateliers et animations
- ✓ Plongez au cœur du patrimoine  
maritime de Cornouaille !



1 PORT DE PLAISANCE

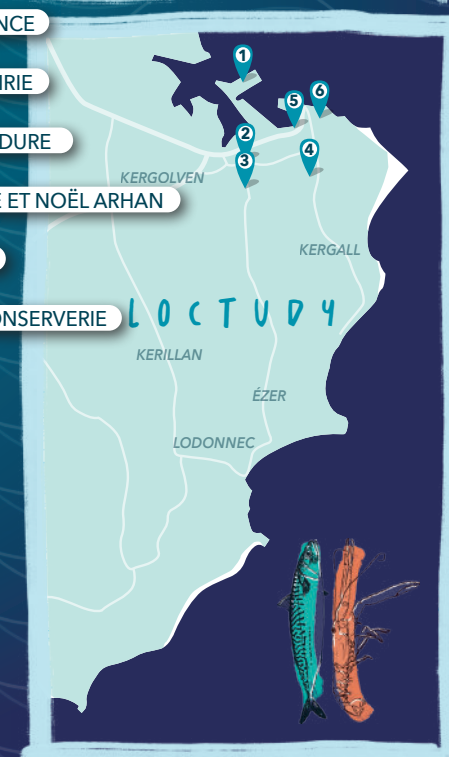
2 PLACE DE LA MAIRIE

3 THÉÂTRE DE VERDURE

4 SQUARE ESTELLE ET NOËL ARHAN

5 PORT DE PÊCHE

6 MUSÉE DE LA CONSERVERIE



Pour enrichir votre expérience de visite, vous trouverez des informations complémentaires sur le circuit en scannant ce QR code



[www.wivisites.com](http://www.wivisites.com)

